



Miksi Reilu Ruokamurros?

Just-Food -hankkeen aloitusseminaari

8.10.2019, Helsinki

**Elintarviketurvallisuusjohtaja Sebastian Hielm,
ETU**

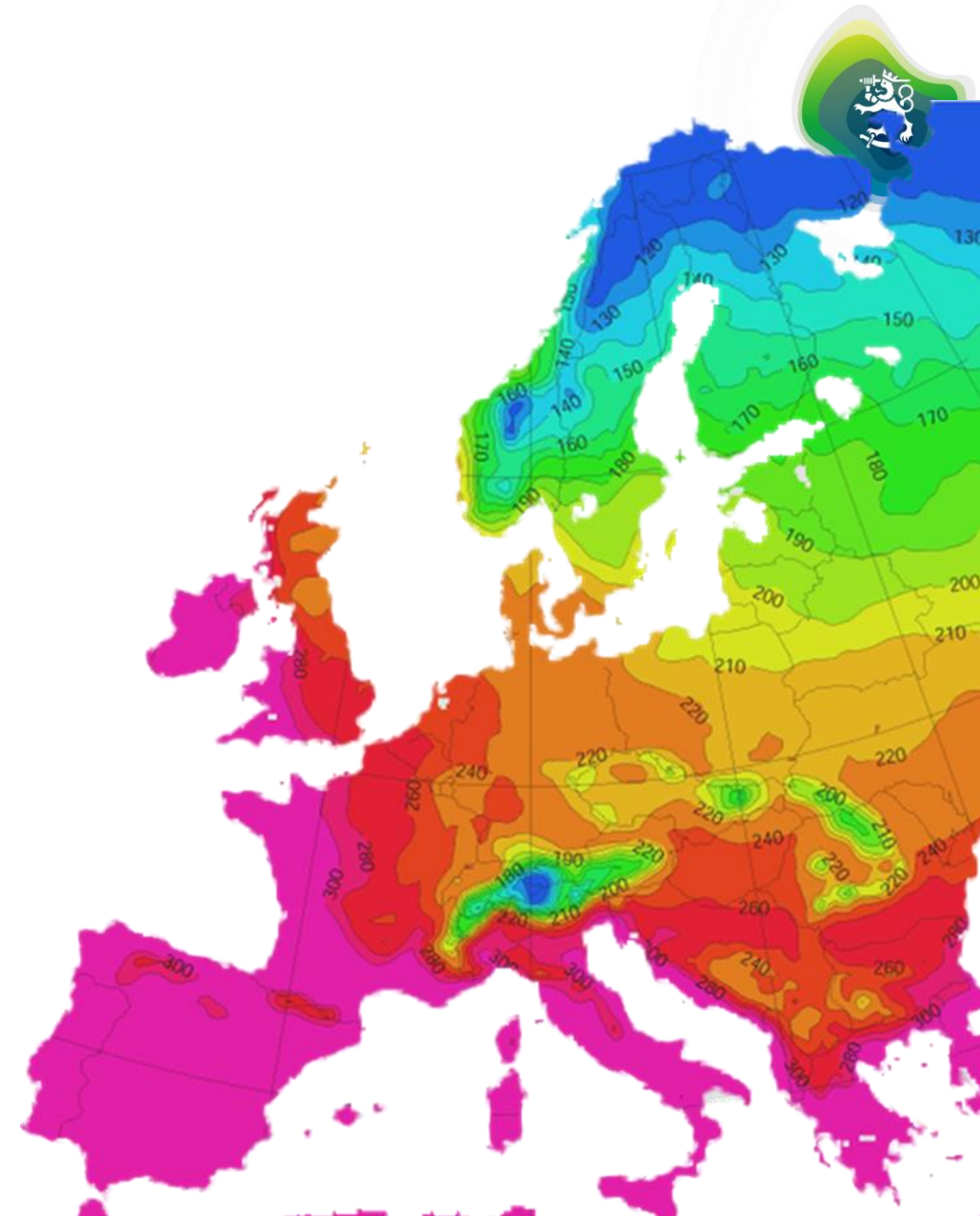


MMM:n visio 2030

- Vastuullinen bio- ja kiertotalous on maamme kilpailukyvyn ja hyvinvoinnin perusta

Tässä sitä ollaan

- Lyhyt kasvukausi, pitkä talvi, valoisa kesät
- Harvoja viljelykasveja, huonohko tuotto
- EU-sisämarkkinat määrää tuottajahinnat
- Olisi tuotettava laatua
 - Puhtaus
 - Hyvinvointi
 - Ilmastovaikutukset
 - Biodiversiteetti



Growing season: days with the average temperature above +5C

Source: Finnish Meteorological Institute

- Ruokajärjestelmän muutos edessä



Kestävän kehityksen tavoitteiden edistäminen

- Maa- ja metsätalousministeriö edistää toiminnallaan YK:n kestävän kehityksen tavoitteiden saavuttamista
- MMM on ensimmäisenä ministeriönä ottanut strategiatyössä huomioon YK:n kestävän kehityksen periaatteet.
 - *Maa- ja metsätalousministeriö on todellinen kestävän kehityksen ministeriö, olemme osaltamme ratkaisemassa Suomen ja koko ihmiskunnan tärkeimpiä kysymyksiä. Päätöksenteossa ja toiminnassa huomioimme aina ihmisen, ympäristön ja talouden, Husu-Kallio kertoo.*

MMM:n toiminnan ytimessä



MMM osallistuu vahvasti



MMM:llä välillinen vaikutus



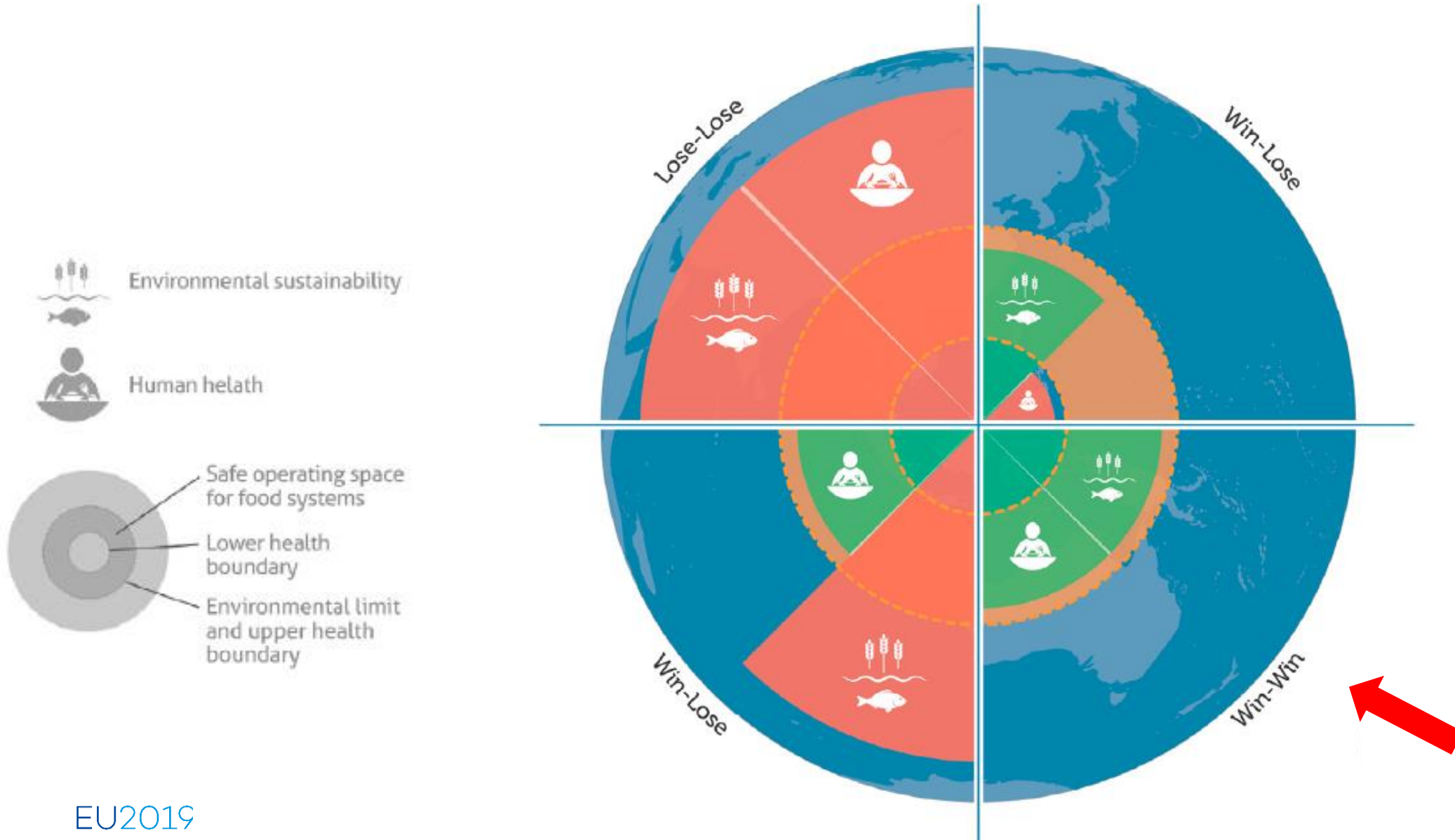
Analysis of the SDG index



Figure 1. Global rankings of the Nordic countries using the SDG Index. Green boxes indicate that a country is on track to meet that SDG, or has already achieved the goal. Yellow and red indicate that a country risks not reaching or is seriously off course for achieving the goal, respectively. This image has been adapted from its original version and reproduced with permission from Sustainia & Nordic Council of Ministers.¹⁷

Source: Stockholm Resilience Centre Report march 2019

Tulevaisuuden EU-ruokapolitiikka: win-win!



TULEVAISUUDEN RUOKAJÄRJESTELMÄ

Mitä huomenna syödään?
Tuotetaan, tarjotaan ja syödään
sitä, mitä ihmiset tarvitsevat
voidakseen hyvin, luonnon ehdoilla.

ENEMMÄN KALAA JA KASVIKUNNAN TUOTTEITA

- + terveys ja hyvinvointi
- + pienempi hiilijalanjälki

Kotimaiset kaudenmukaiset vihannekset, palkokasvit ja marjat ovat kestävä valinta. Kotimaista luonnonkalaa voi hyödyntää paljon nykyistä laajemmin. Kalan syönteä poistaa ravinteita vesistöistä ja vähentää rehevöitymistä. Kalankasvatus on tehokas tapa tuottaa eläinproteiinia ravinnoksi.



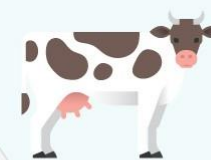
ENEMMÄN
KALAA JA
KASVIKUNNAN
TUOTTEITA



SIVUVIRRAT
TEHOKKAASTI
HYÖDYKSI



KOHTUUDELLA
LIHAA JA
MAITO-
TUOTTEITA



KOHTUUDELLA LIHAA
JA MAITOTUOTTEITA

- + terveys ja hyvinvointi
- + pienempi hiilijalanjälki

Kotieläintuotanto ja eläinten tuottama lanta ovat olennainen osa hiilen ja ravinteiden kiertoa maataloudessa. Lanta ylläpitää peltomaan kasvukykyä ja laidunnus edistää monimuotoisuutta.



VÄHEMMÄN
RUOKA-
HÄVIKKIÄ



SESONKI-
PAINOTTEISTA
RUOKAA



Maa- ja metsätalousministeriö



MMM:n strategian visio ruokajärjestelmästä

- Vastuullinen bio- ja kiertotalous
- Uudistuva ja kestävä ruokatalous
- Kilpailukykyinen, monipuolinen ruokajärjestelmä
- Menestyvä ja elinvoimainen maaseutu
- YK:n SDG-tavoitteiden mukainen, mm.
 - 2) Ei nälkää (ylipainoisuus ja muu virheravitsemus)
 - 13) Ilmastotekoja (energia- ja maankäyttö, naudat)
 - 14) Vedenalainen elämä (ravinnetase)
 - 15) Maanpäällinen elämä (monimuotoisuus)



1. Kestävä ruuantuotanto

- Miksi turvepelloista ei luovuta?
- Nautojen osa maataloussektorin ilmastopäästöistä (CO₂-ekvivalentteina) on noin kolmannes
 - Pitäisikö nautakarjamme kokoa oikeasti supistaa?
- Typpi- ja fosforitaseemme on laskenut paljon, mutta olisiko syytä vahvemmin rajoittaa viljelyä pelloilla, joista ravinteet huuhtoutuvat vesistöön?
- Miksi energia- ja ravinnerikas lanta on ongelma eikä osa ratkaisua?
- Miten saisimme selville tuontiruuan ja -rehun todellisia ilmasto- ja



2. Ravitsemusnäkökulma

- Syömme kasviksia ja hedelmiä keskimäärin puolet siitä, mitä ravitsemussuositukset sanoo, ja näistäkin vain puolet viljellään Suomessa
 - Tulisiko tukia nykyistä enemmän suunnata tähän?
- Myös kalaa pitäisi syödä enemmän; miten voisimme lisätä saatavuutta ja laskea hintaa?
- Broileri on punaista lihaa terveellisempää ja rehun hyötykäyttö korkea; tulisiko sen tuotantoa aktiivisemmin meidän puolelta tukea?



3. Nykymenon jatkuminen

- Onko maatalouden ja elintarviketeollisuuden rakennekehitys riittävän nopeaa?
 - Entä onko kehityssuunta se, mitä toivomme?
- Pitäisikö meidän ohjata muutosta nykyistä voimakkaammin johonkin suuntaan?
 - Voisiko maataloustuet suunnata esim. nuoriin, kasviksiin, luomuun, innovaatioihin jne.?
 - Voisimmeko lakkauttaa/pienentää tuet sellaiselle ruuantuotannolle, jota emme pidä tavoiteltavana?



Maa- ja metsätalousministeriö